

# Remote Learning

# Web Access Box: Anbindung, Funktionen

## Anbindung von bis zu 10 Endgeräten

### WLAN-Verbindung



### direkte LAN-Anbindung



### Integration in kundeneigenes Netzwerk



### GU 100 Web Access Box

- Server mit gerätespezifischer Software (separat zu erwerben)
- integrierter Datenlogger zur kontinuierlichen internen Messwertspeicherung
- Kamera-Anbindung für Livebild-übertragung



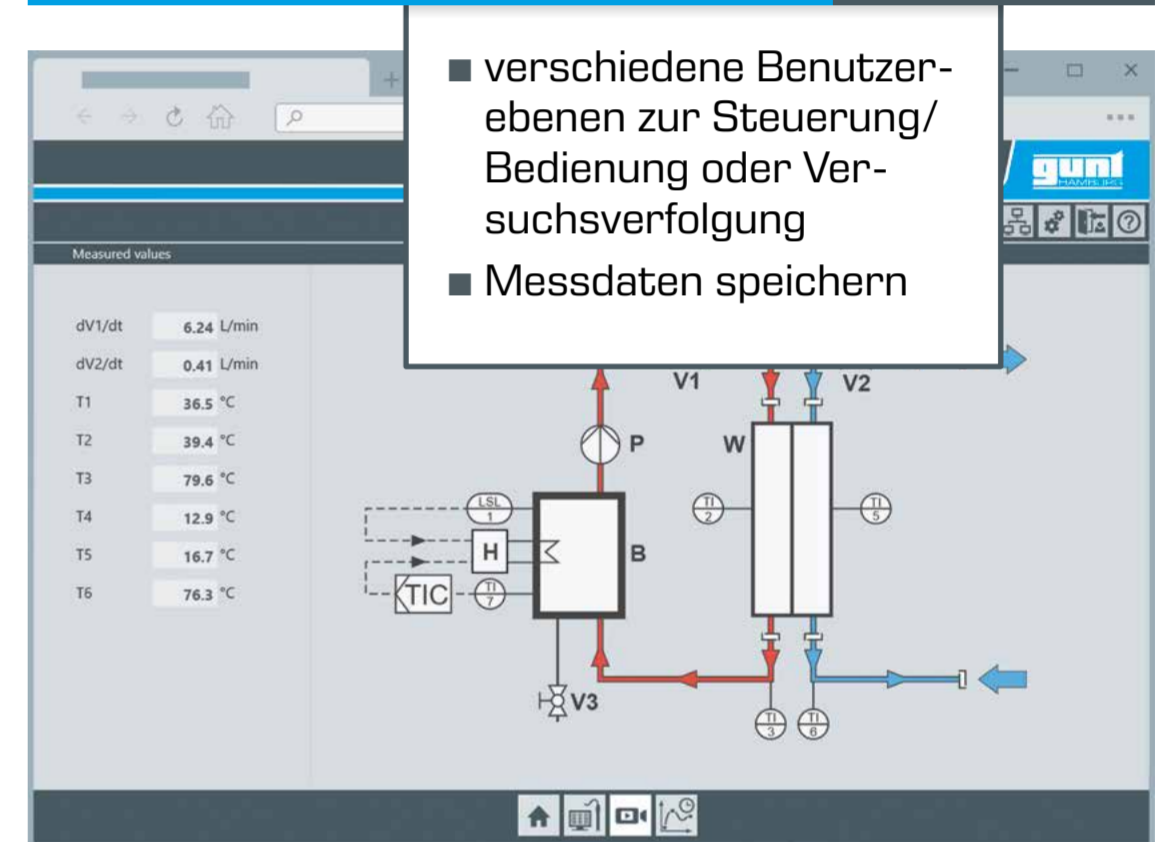
IP-Kamera

ausgewählte GUNT-Geräte mit USB-Anschluss

## Anwendung

### Zugriff auf gerätespezifische Software über Webbrowser

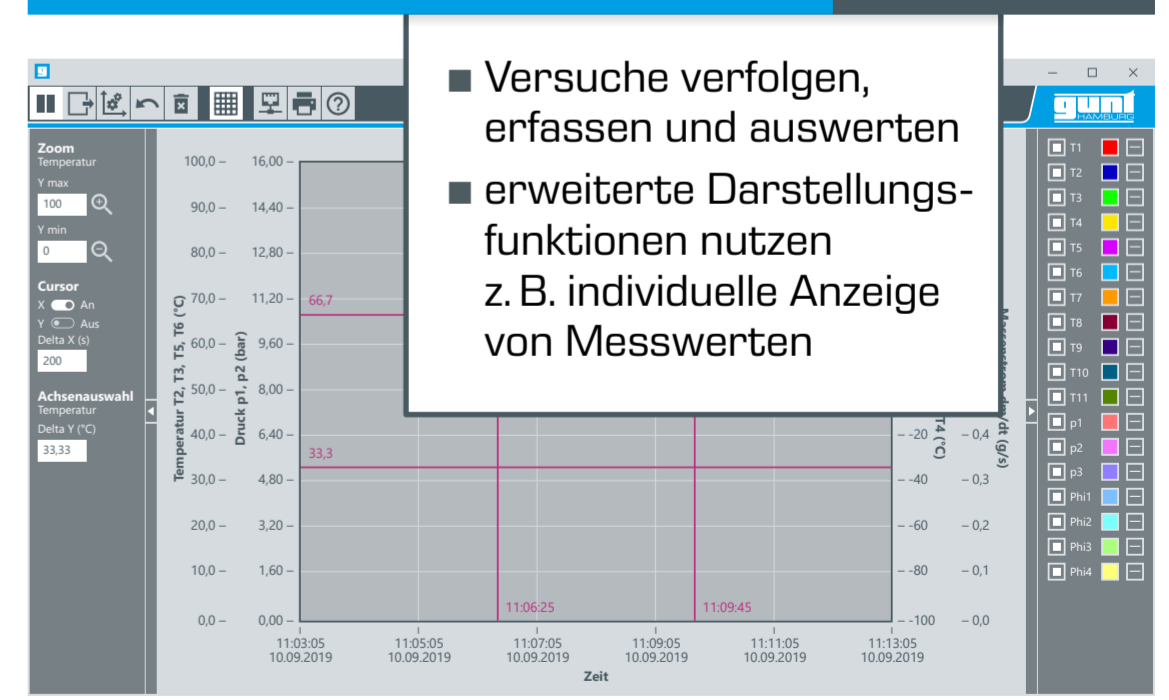
system-unabhängig



- verschiedene Benutzerebenen zur Steuerung/Bedienung oder Versuchsverfolgung
- Messdaten speichern

### mit lokal installierter GUNT-Software

windows-basiert



- Versuche verfolgen, erfassen und auswerten
- erweiterte Darstellungsfunktionen nutzen z. B. individuelle Anzeige von Messwerten