

GUNT-Fluid Line: Software – intuitivo y accesorio específico

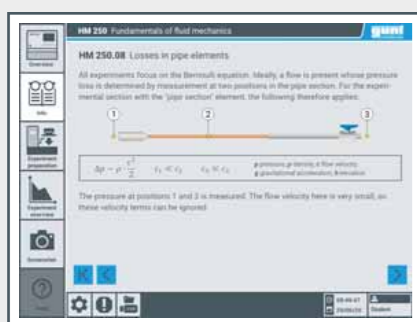
El manejo y control del módulo básico del HM 250 y de los accesorios del HM 250.01 – HM 250.11 se realiza a través del PLC integrado con pantalla táctil. Alternativamente, un dispositivo final puede asumir el control con la función WLAN integrada. Hasta 10 dispositivos finales (PC, tableta, smartphone) pue-

den seguir los ensayos a través del "screen mirroring". Usando la tecnología RFID, el software accesorio apropiado se carga automáticamente en el PLC. La configuración del sistema también se realiza de forma automática.



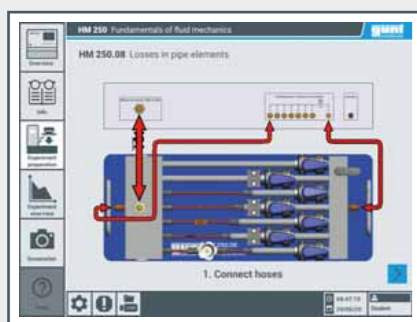
Visión general

Accesorios disponibles HM 250.01 – HM 250.11 ofrecen un curso completo en fundamentos de mecánica de fluidos



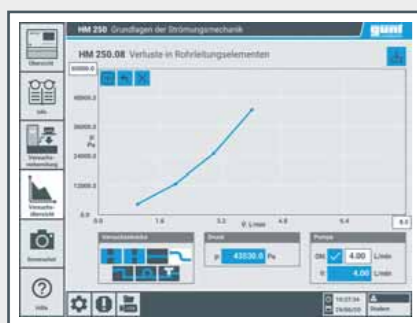
Info

- descripción detallada del módulo básico el HM 250 y la interfaz de usuario
- descripción detallada de los accesorios con información sobre el montaje y el principio de medición
- módulo de aprendizaje con fundamentos teóricos, contenido adaptado a los accesorios



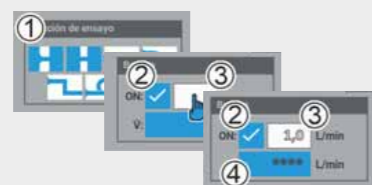
Preparación del ensayo

- la guía paso a paso visualiza la conexión de los elementos individuales
- purga de aire automática de las secciones de ensayo y las conexiones de presión



Visión general del ensayo con una función de ayuda

- adquisición de datos digitales
- representación gráfica de los valores medidos, por ejemplo, desarrollos de presión



La secuencia de imágenes muestra los pasos individuales de la realización de ensayos



Pantalla táctil



- transferencia de los valores medidos en formato de archivo CSV a un dispositivo externo, conexión a través de la interfaz USB
- evaluación posterior, p.ej., en Excel



HM 250 Módulo básico con pantalla táctil

- Visualización del contenido almacenado en el dispositivo externo, p.ej., capturas de pantalla grabadas
- Visualización de los mensajes de error
- Ajustes básicos, p.ej., el idioma

- Selección de diferentes niveles de usuario con diferentes funciones
- Ajustar la hora / fecha



Captura de pantalla

- captura de pantalla de la vista actual
- guardar el archivo de imagen en un dispositivo externo, conexión a través de la interfaz USB
- Visualización del contenido almacenado en el dispositivo externo, p.ej., capturas de pantalla grabadas

