

## GUNT-Fluid Line: Logiciel – intuitif et spécifique aux accessoires

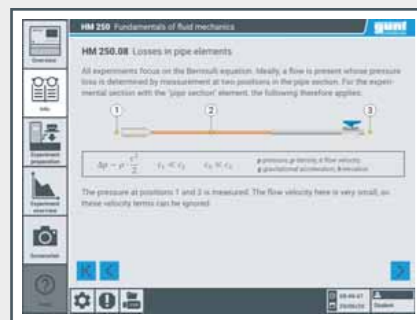
Le fonctionnement et la commande du module de base HM 250 et des accessoires HM 250.01 – HM 250.11 s'effectuent par l'intermédiaire de API intégré avec écran tactile. Un dispositif terminal peut également prendre le relais grâce à la fonction WLAN intégrée. Jusqu'à 10 terminaux (PC, tablette, smart-

phone) peuvent suivre les essais via "screen mirroring". Grâce à la technologie RFID, le logiciel accessoire approprié est automatiquement chargé dans API. La configuration du système est également effectuée automatiquement.



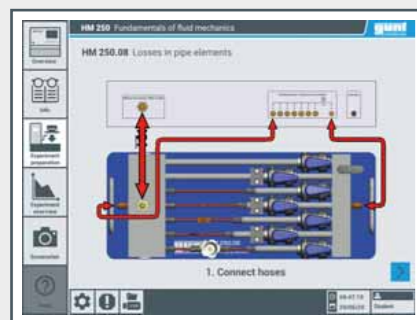
### Vue d'ensemble

Les accessoires disponibles HM 250.01 – HM 250.11 offrent un cours complet sur les bases de la mécanique des fluides



### Info

- description détaillée du module de base HM 250 et de l'interface utilisateur
- description détaillée des accessoires avec des informations sur la montage et les principes de mesure
- module d'apprentissage avec bases théoriques, contenu adapté aux accessoires



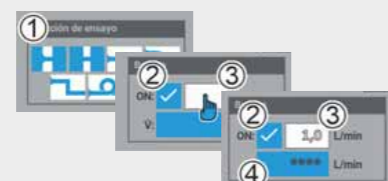
### Préparation de l'essai

- un guide étape par étape permet de visualiser les connexions entre les différents éléments
- purge automatique des sections d'essai et des raccords de pression



### Vue d'ensemble des essais avec une fonction d'aide

- l'acquisition de données numériques
- affichage graphique des valeurs mesurées, p.ex. d'évolutions de pression



La séquence d'images montre les différentes étapes de l'exécution des essais



Écran tactile

Afficher le contenu stocké sur le dispositif externe, p.ex., des captures d'écran enregistrées

Affichage des messages d'erreur

Paramètres de base, p.ex. la langue



■ transfert des données de mesure au format CSV vers un dispositif externe, connexion via l'interface USB

■ évaluation ultérieure, p.ex. en Excel



HM 250 Module de base avec écran tactile

Sélection de différents niveaux d'utilisateurs avec différentes fonctions

Fixer l'heure / la date



### Capture d'écran

- capture d'écran de la vue actuelle
- enregistrement du fichier image sur un dispositif externe, connexion via l'interface USB

Afficher le contenu stocké sur le dispositif externe, p.ex., des captures d'écran enregistrées

