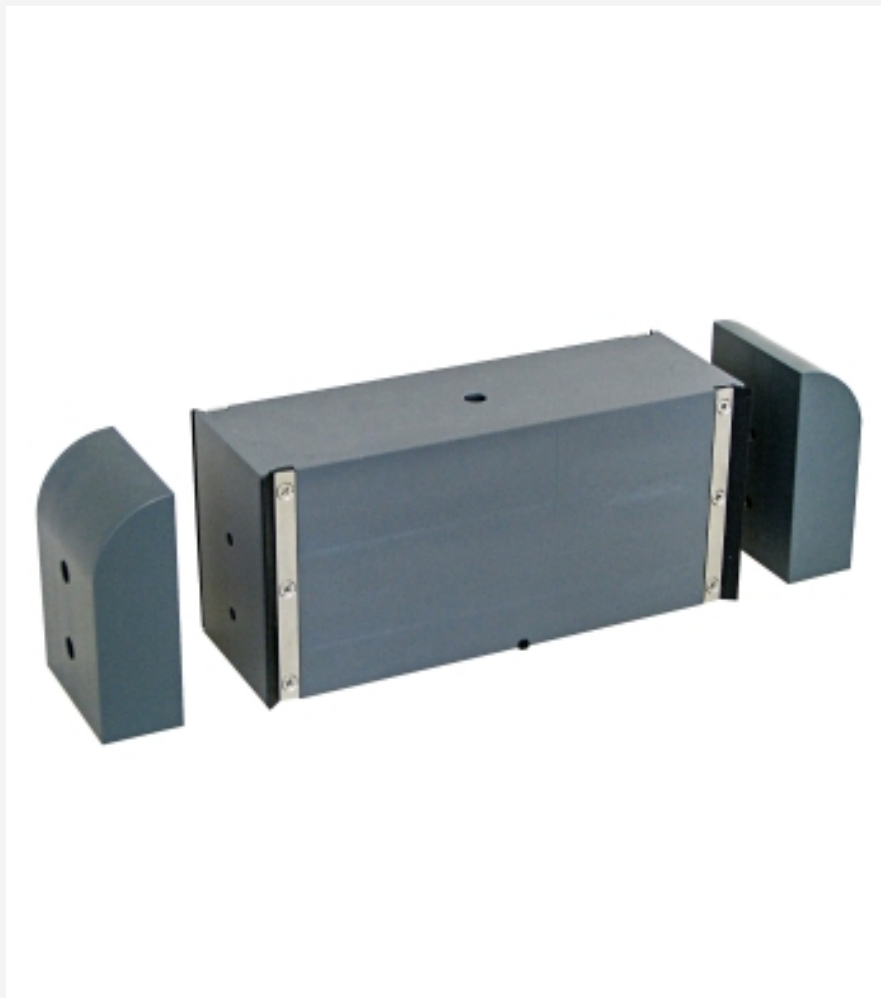


HM 160.31

Breitkroniges Wehr



Beschreibung

■ Strömung über breitkronige Wehre

Breitkronige Wehre gehören zu den Kontrollbauwerken. Oft herrscht unvollkommener Überfall, d.h., dass das Wehr vollständig im Unterwasser getaucht ist. Breitkronige Wehre können unter bestimmten Bedingungen auch als Messwehr eingesetzt werden.

HM 160.31 enthält einen quaderförmigen Wehrkörper mit scharfen Kanten. Zwei zusätzliche Elemente können am Wehrkörper befestigt werden, um abgerundete Kanten zu erzeugen. Vollkommener und unvollkommener Überfall können gut demonstriert werden. Der Einfluss der scharfkantigen oder abgerundeten Wehrkrone auf den Überfallstrahl ist gut beobachtbar.

Lerninhalte / Übungen

- vollkommener und unvollkommener Überfall am breitkronigen Wehr
- Einfluss der Wehrkanten auf die Strömungsvorgänge
 - ▶ scharfkantige Kontur
 - ▶ gerundete Kontur
- mit einem Wasserstandstaster:
 - ▶ Bestimmung des Überfallbeiwerts
 - ▶ Bestimmung des Abflusses
 - ▶ Vergleich des theoretischen und des gemessenen Abflusses

Spezifikation

- [1] breitkroniges Wehr zum Einbau in die Versuchsrinne HM 160
- [2] Wehr mit scharfkantiger Kanten
- [3] 2 zusätzliche Elemente für abgerundete Kontur der Wehrkrone
- [4] Wehrkörper mit Dichtlippen

Technische Daten

Wehrkörper

- Material: PVC

LxBxH: 260x86x120mm (Wehrkörper)

LxBxH: 40x86x120mm (Element für abgerundete Kontur)

Gewicht: ca. 5kg

Lieferumfang

- 1 Wehrkörper
- 2 Elemente für abgerundete Wehrkanten
- 1 Satz Zubehör
- 1 Anleitung

HM 160.31

Breitkroniges Wehr

Erforderliches Zubehör

HM 160 Versuchsrinne 86x300mm