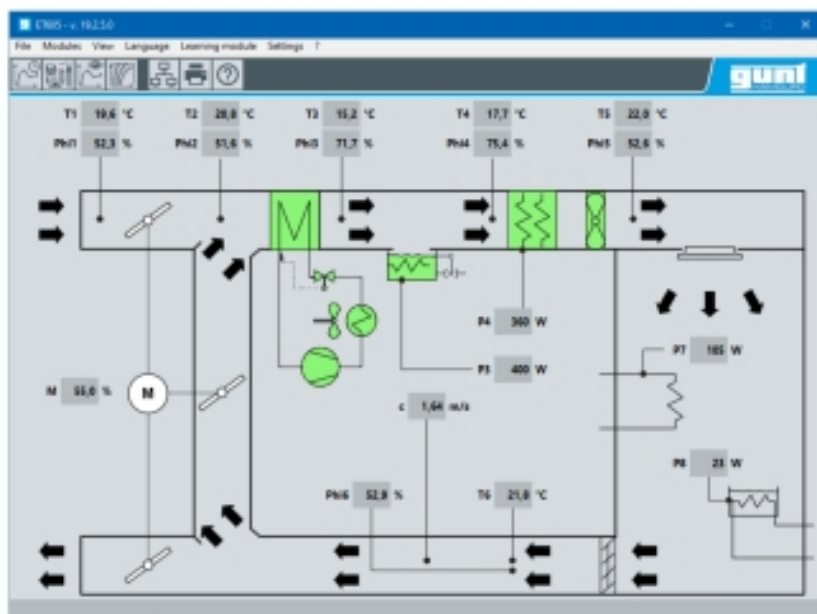


ET 605.01

Softwareregler mit Datenerfassung



Beschreibung

- Automatisierungslösung für ET 605 über Software
- Visualisierung, Messen, Steuern, Regeln
- Zustandsänderungen im h,x-Diagramm, Zeitverläufe

Die Software enthält eine Datenerfassung und einen Klimaregler, der die Automatisierung der Klimaanlage ET 605 ermöglicht. Über den Regler werden Komponenten (z.B. Lufterwärmer, Klappen) angesteuert, um vorgegebene Temperaturen und Feuchten in der Klimakammer zu erreichen.

Alle relevanten Messwerte werden erfasst, ausgewertet, in Zeitverläufen und im h,x-Diagramm dargestellt.

Die Software hat bessere Darstellungsmöglichkeiten als ein industrieller Regler. Deshalb bietet diese Automatisierungslösung in didaktischer Hinsicht die größten Vorteile.

Lerninhalte / Übungen

- Automatisierungslösung über Software für die Klimaanlage ET 605 kennenlernen und anwenden
- Online-Darstellung von Temperaturen, Feuchten (relativ und absolut), Luftgeschwindigkeit, Heizleistung Wärmequelle (latent und sensibel), Stellung der Luftklappen, Betriebsphasen von Luftkühler / Lufterwärmer / Gebläse / Befeuchter

Spezifikation

- [1] menügeführte GUNT-Software
- [2] Datenerfassung und Auswertung
- [3] Regelung einer Klimaanlage mit Softwareregler
- [4] Schreiberfunktion
- [5] Prozessschema mit Online-Darstellung der Daten
- [6] integriertes h,x-Diagramm mit Darstellung der aktuellen Messwerte
- [7] Sprache frei wählbar
- [8] GUNT-Software zur Datenerfassung über USB unter Windows 10

Technische Daten

Softwarebasis: LabVIEW

LxBxH: 140x125x10mm
Gewicht: ca. 50g

Für den Betrieb erforderlich

PC mit Windows

Lieferumfang

- 1 GUNT-Software + USB-Kabel
- 1 Handbuch mit Beschreibung der Softwarefunktionen und ihrer Anwendung

ET 605.01

Softwareregler mit Datenerfassung

Erforderliches Zubehör

ET 605 Modell-Klimaanlage