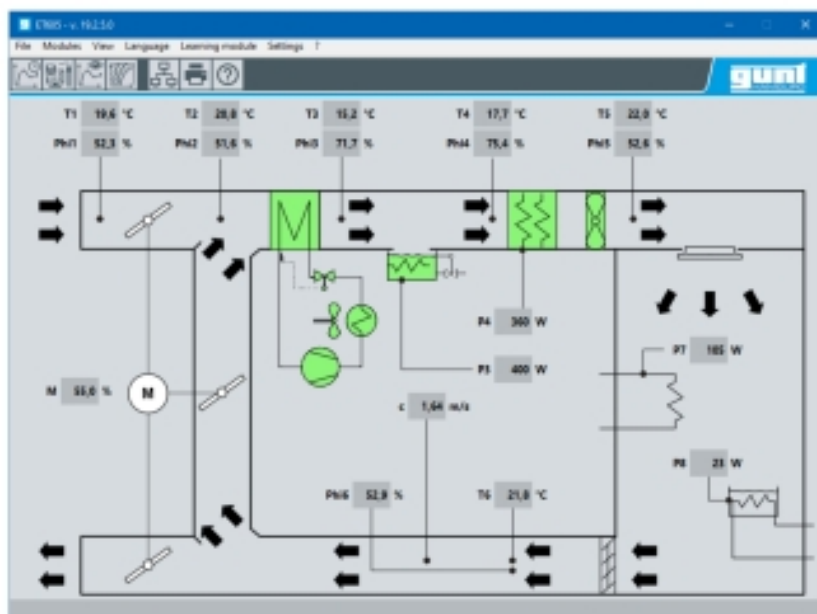


ET 605.01

Regulador de software con adquisición de datos



Descripción

- solución de automatización para ET 605 vía software
- visualización, medición, control, regulación
- cambios de estado en un diagrama h-x, curvas de tiempo

El software dispone de un programa de adquisición de datos y de un regulador climático que posibilita la automatización de la instalación de aire acondicionado ET 605. A través de este regulador se direccionan los componentes (p. ej. calentador de aire, chapaletas) para alcanzar las temperaturas y humedades preajustadas en el interior de la cámara climática.

Todos los valores de medición relevantes son registrados, evaluados y representados en forma de curvas de tiempo y en un diagrama h-x.

El software tiene mejores posibilidades de representación que un regulador industrial. Por esta razón, esta solución de automatización ofrece las más grandes ventajas en sentido didáctico.

Contenido didáctico/ensayos

- conocer y saber aplicar la solución de automatización para la instalación de aire acondicionado ET 605 vía software
- representación online de temperaturas, humedades (relativas y absolutas), velocidad del aire, potencia calorífica de fuente de calor (latente y sensible), posición de las chapaletas de ventilación, fases de funcionamiento del refrigerador de aire / calentador de aire / soplante / humidificador

Especificación

- [1] software GUNT guiado por menú
- [2] adquisición de datos y evaluación
- [3] regulación de una instalación de aire acondicionado mediante regulador de software
- [4] función de aparato registrador
- [5] esquema de proceso con representación online de los datos
- [6] diagrama h-x integrado con representación de los valores de medición actuales
- [7] selección de idioma
- [8] software GUNT para la adquisición de datos a través de USB en Windows 10

Datos técnicos

Base del software: LabVIEW

LxAnxAI: 140x125x10mm

Peso: aprox. 50g

Necesario para el funcionamiento

PC con Windows

Volumen de suministro

- 1 software GUNT + cable USB
- 1 manual con descripción de las funciones del software y de su aplicación

ET 605.01

Regulador de software con adquisición de datos

Accesorios necesarios

ET 605

Modelo de una instalación de aire acondicionado